



## PRECISION COATINGS

1940 E. Trafficway, Springfield,  
MO 65802. E.E.U.U.

(t) +1 (888) 340 6780

(f) +1 (417) 862 8874

www.precisioncoatingsinc.com

# Precision Coatings *EeZeClean* Borrado en Seco

## Guía de Cuidado y Mantenimiento

*EeZeClean* recubrimiento para borrado en seco es un recubrimiento de alto desempeño, resistente a los químicos con excelentes propiedades para liberación de tintas, diseñado para convertirse en una superficie de escritura excepcional para escribir con marcadores para borrado en seco.

### Marcadores y Bolígrafos para Borrado en seco.

Los marcadores de tinta de borrado en seco son similares a los marcadores de tinta permanente en la formulación de las tintas con la excepción de que la tinta de borrado en seco que contiene un agente tensioactivo hace que la tinta sea borrrable por más tiempo mientras el tensioactivo exista en la película de tinta. **El surfactante se seca de la película de tinta a lo largo de 4 o 5 días**, resultando que la mancha de tinta actue como relativamente permanente lo que a menudo es descrito como «*fantasma*».

Para quitar la mancha de tinta seca, o «*fantasma*», se escriben sobre la tinta original con un marcador para borrado en seco, y su tensioactivo puede penetrar la película de tinta vieja haciéndola borrrable una vez más. Sobre paredes ***EeZeClean* borrado en seco**, gracias a su resistencia química mejorada usted puede utilizar líquidos limpiadores para tablero, o solventes químicamente más activo como alcohol isopropílico o limpiadores comerciales como *Krud Kutter*® *Original* para eliminar los residuos de tinta seca.

### Mantenimiento.

Según lo recomendado por la mayoría de fabricantes, las superficies revestidas de borrado en seco necesitan una limpieza regular para seguir actuando como borrado en seco. Con el tiempo los residuos de marcador para borrado en seco se acumulan en la superficie de las paredes para borrado en seco, reduciendo las propiedades de liberación de tinta de ***EeZeClean***.

Para eliminar los residuos de tinta y mantener las propiedades de borrado en seco optimizados en las paredes que se utilizan a diario se recomienda una limpieza semanal con un paño de microfibra y un limpiador adecuado: *Krud Kutter*® *Original*, 1 limpiador de borrado en seco, o alcohol isopropílico. **Nunca use un limpiador abrasivo o un paño abrasivo para limpiar una capa de borrado en seco.**

### Propiedades de Liberación de Tinta de *EeZeClean*.

*EeZeClean* está formulado con un particular polímero epoxi modificado que cuando está totalmente curado fácilmente libera tintas de borrado en seco mucho después de que el agente tensioactivo de la tinta para borrado en seco se haya evaporado. Esto permite que las tintas de borrado en seco permanezcan en la superficie de ***EeZeClean*** días e incluso semanas, más tiempo que otros recubrimientos de borrado en seco y pinturas.

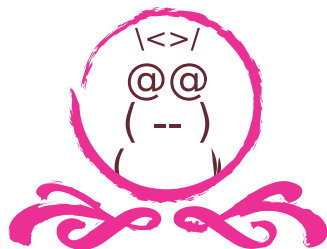
Si alguna mancha o efecto «*fantasma*» apareciera, se recomienda el uso de un paño de microfibra y *Krud Kutter*® *Original*, o alcohol isopropílico para devolver la superficie ***EeZeClean*** a su aspecto original optimizando el rendimiento de sus propiedades de borrado en seco.

Carrera 15 118-23, oficina 508,  
Bogotá D.C, Cund 111111.  
Colombia

(t) +57 (1) 214 2356

(c) +57 (317) 400 9273

www.habamadrina.com



ha{b}a madrina

transformando ranas en príncipes